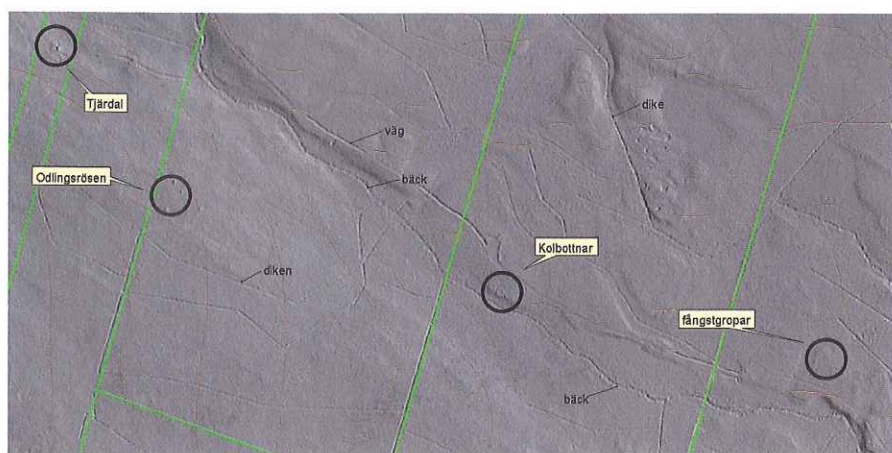


LokalEKO²·2012

SKELLEFTEÅ OCH NORSJÖ KOMMUNER

SKELLEFTEÅ DISTRIKT

Vad är detta? Månen?



Svaret finns på nästa uppslag.

Nytt från distriktet

Vi blir fler och fler på distriktet som kan vara till hjälp för dig som markägare när det gäller råd och skötsel av din skog. Sedan sommaren 2011 har några medarbetare tillkommit.



Fr. v: Patricia Bergh, Göran Andersson och Helena Gustafsson.

FOTO: ANDRS LINDQVIST

Helena Gustafsson arbetar med projektet Skogens Mångfald, kulturmiljöfrågor och hyggesfritt skogsbruk.

Göran Andersson arbetar med grön planläggning, rådgivning klimatfrågor, bioenergi, lagtillsynsfrågor m.m.

Patricia Bergh arbetar med rådgivning, klimatfrågor, lagtillsynsfrågor m.m.

Johanna Åkerlund har fått tillökning i familjen och är således föräldraledig.

Tveka inte att höra av dig till våra skogskonsulenter för rådgivning, utbildning, frågor kring skogsvårdslagen planläggning, etc. Vår vision är; Skog till nytta för alla.

TEXT: TOBY LINDSTRÖM, DISTRIKTSCHIEF

Hyggesfritt skogsbruk!



FOTO: KRISTINA NILSON

Hyggesfritt skogsbruk är ett samlingsbegrepp för skogsbruksåtgärder, som inte kallägger skogsmarken.

Motiven för hyggesfritt skogsbruk är att behålla eller utveckla natur-, kultur- eller rekreationsvärden. Metoderna kan användas i bestånd med lämpliga förutsättningar, förutsatt att åtgärderna utförs inom de ramar som sätts av skogsvårdslagen.

Nu erbjuder Skogsstyrelsen rådgivning kring hyggesfritt skogsbruk. Låter det intressant? Kontakta Helena Gustafsson, tfn 0910-43 84 07, för mer information.

TEXT: HELENA GUSTAFSSON

Lasern hittar lämningar i skogen

Det finns stora kunskapsluckor kring kulturlämningar i skogen. Stora områden är endast översiktligt inventerade av arkeologer. Eftersom skogens kulturarv är så pass okänt riskerar det att förstöras av det moderna skogsbruket.

SKAIK (Skogens Kulturarv I Kvarkenområdet) är ett EU-projekt där Skogsstyrelsen Västerbotten och Västerbottens museum samarbetar med Museiverket och Södra Österbottens skogscentral i Finland. Samarbetet går ut på att lära av varandra och tillsammans skapa nya och bättre informations-

metoder till markägare och skogsbruk samt nya och effektivare inventeringsmetoder av forn- och kulturlämningar i skogen.

En av metoderna som vi tycker varit mycket lyckad är att med hjälp av laserscannade bilder leta forn- och kulturlämningar i skogen.

Laserpulser skickas ner mot marken från ett flygplan och genom dessa laserpulser skapas en bild av markytan. De laserscannade bilderna tas fram av lantmäteriet för att skapa en ny höjdmödel för Sverige, men passar också utmärkt att användas för andra ändamål.

Här nedanför ser du ett exempel på ett område i skogen som är 1600 x 900 m stort.

Man ser tydligt vägar, diken och vattendrag. Dessutom kan man efter lite träning urskilja tjärdalar, kolbottnar, odlingsrösen och fångstgropar.

TEXT & KARTA: ANNKRISTIN UNANDER



Invigning

Storbäckens

vandrings- & fiskestig

Söndagen den 10 juni
kl. 11.00-14.00

Musikunderhållning från kl. 11.00
Invigningstal Ann-Christin Westerlund kl. 12.30

Efter invigningen
finns möjlighet
till guidad tur efter
leden med start
kl. 14.30

Musikunderhållning
vid
Storbäcksleden
11.00-14.00

Vi bjuder på
saft och kaffe
och korvgrillning

Tipspromenad med fina priser 11.00-12.15



Aktiviteter på gång i Skellefteå distrikt

- Gratis rådgivningar på din fastighet inom ett flertal områden.
- Natur- och kulturmiljövårdsutbildningar för yrkesverksamma inom skogen.
- Invigning av Storbäcksleden i Ostvik/Östanbäck den 10 juni.
- Grundutbildning för skogsbrukare, startas så snart det finns minst 8 anmälda.
- Skogsträff under hösten, tema bioenergi, skogsskötsel m.m.

För mer information om ovanstående och kommande aktiviteter: se och bevaka distriktets hemsida
www.skogsstyrelsen.se/skelleftea